

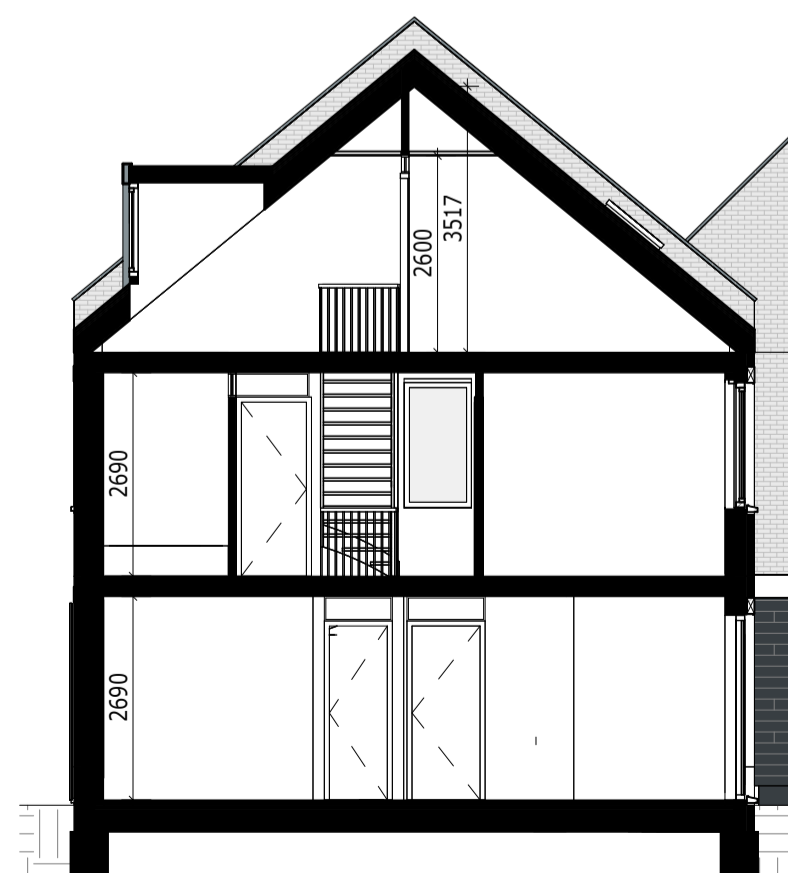
# De Hoge Wei



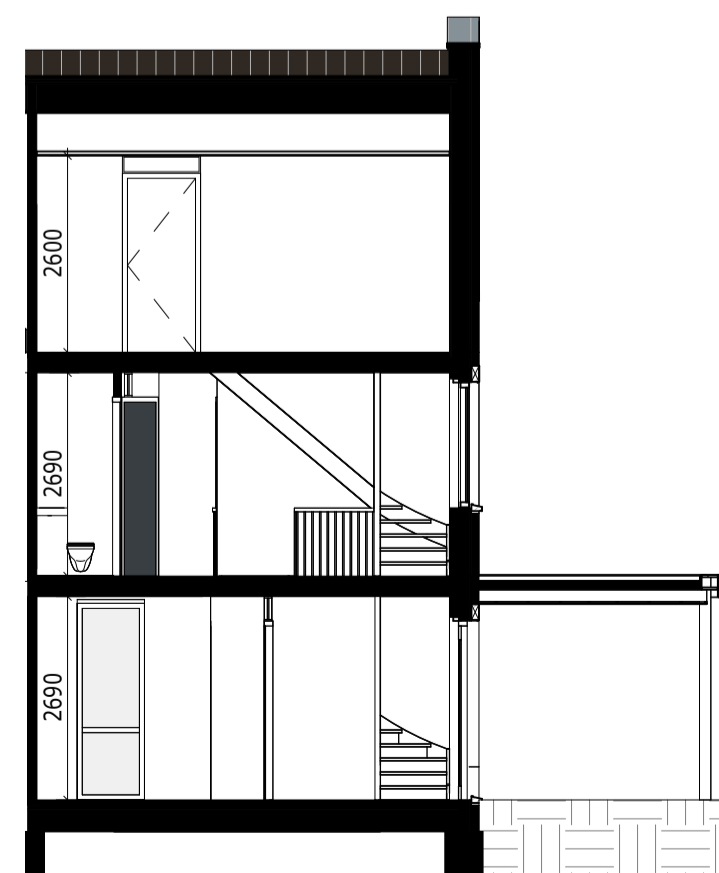
Voorgevel



Achtergevel



Doorsnede J-J



Doorsnede E-E

## LEGENDA

### IMPRESSIES

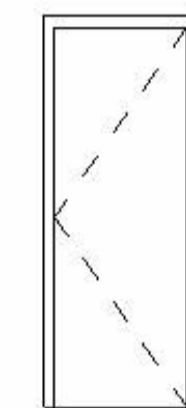
De tekeningen en afbeeldingen geven een impressie van het ontwerp. De werkelijke uitvoering en kleuren van gevelaanzichten, schilderwerk, dakbedekkingen etc. kunnen afwijken. Aan deze tekeningen kunnen, ondanks alle zorgvuldigheid, géén rechten worden ontleend.

### MAATVOERING EN INRICHTING

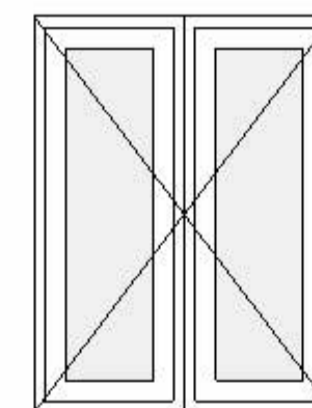
De maten op de tekening zijn circa-maten. Deze zijn aangegeven in millimeters, tenzij anders vermeld. Bij de maatvoering tussen de wanden is geen rekening gehouden met enige wandafwerking, zoals wandtegels en spuitwerk. Daarnaast kunnen zich tijdens de bouw veranderingen voordoen, die kunnen leiden tot verschillen. Op de tekening aangegeven meubilair en apparatuur dienen alleen ter oriëntatie.

## RENVOOI Gevelaanzichten

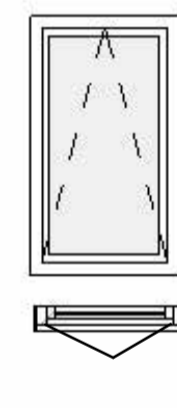
### SYMBOLEN



Deur  
(naar binnen draaiend)



Deur  
(naar buiten draaiend)



Valraam  
(naar binnen)



Draaikiep  
(naar binnen)

### Verkooptekening

Kavelnr.  
W17-4

Onderdeel:

Aanzichten en doorsneden

Datum

29-01-2026

Schaal:

1:100

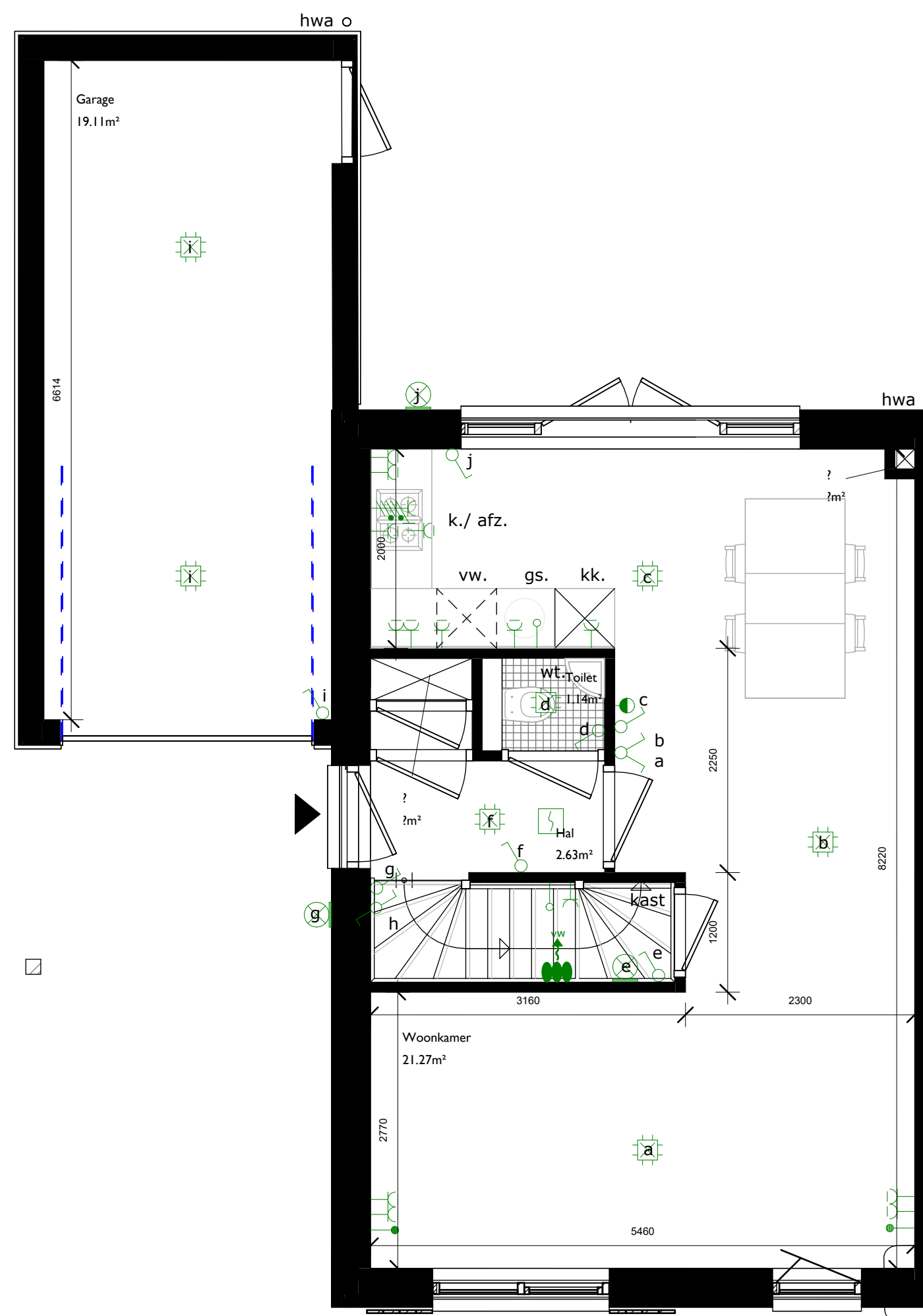
Formaat:

A2

Status:

Concept

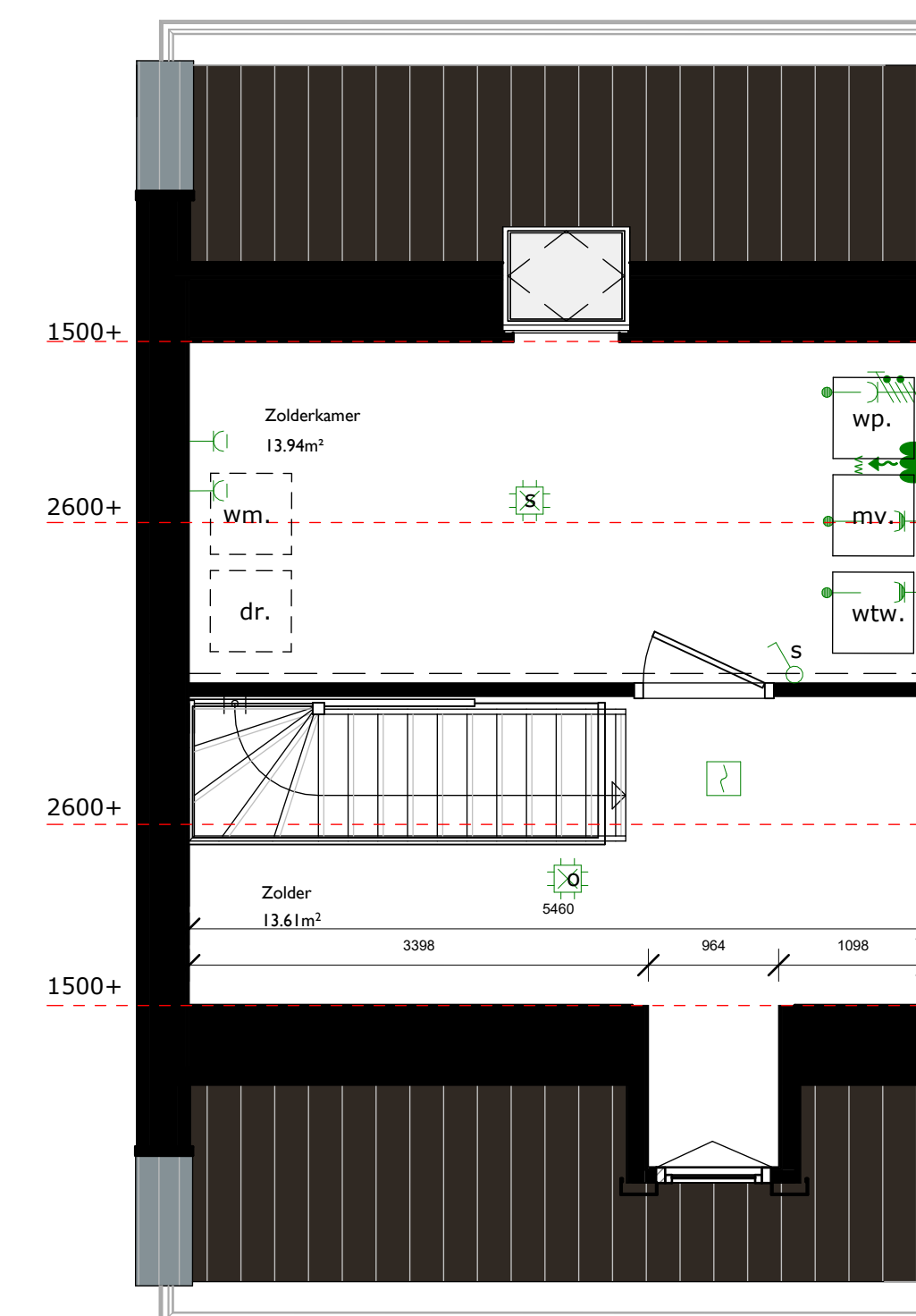




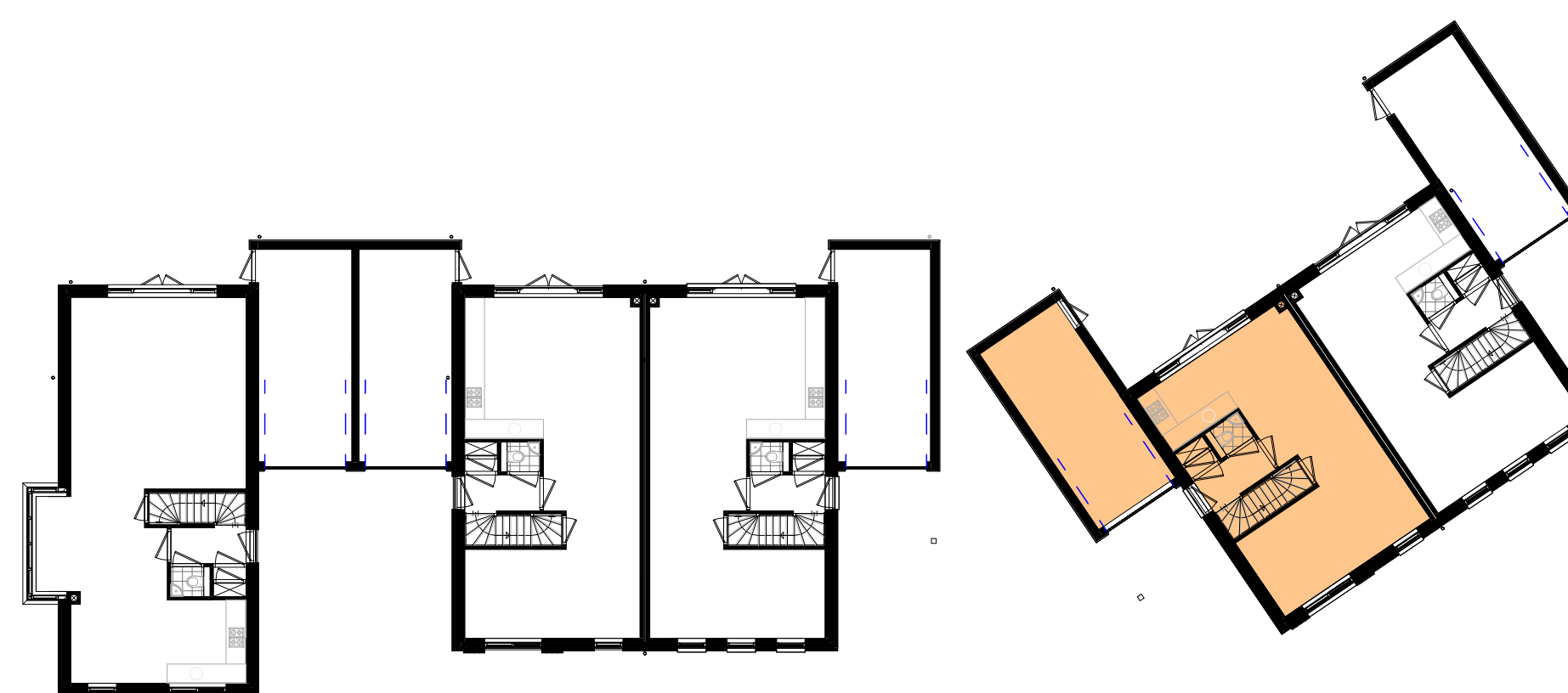
Begane grond



Verdieping



Zolder



## LEGENDA

**IMPRESSIES**  
De tekeningen en afbeeldingen geven een impressie van het ontwerp. De werkelijke uitvoering en kleuren van gevelaanzichten, schilderwerk, dakbedekkingen etc. kunnen afwijken. Aan deze tekeningen kunnen, ondanks alle zorgvuldigheid, géén rechten worden ontleend.

**MAATVOERING EN INRICHTING**  
De maten op de tekening zijn circa-maten. Deze zijn aangegeven in millimeters, tenzij anders vermeld. Bij de maatvoering tussen de wanden is geen rekening gehouden met enige wandafwerking, zoals wandtegels en spuitwerk. Daarnaast kunnen zicht tijdens de bouw veranderingen voordoen, die kunnen leiden tot verschillen. Op de tekening aangegeven meubilair en apparatuur dienen alleen ter oriëntatie.

## RENVOOI Plattegronden

- SYMBOLEN**
- Schakelaar, enkelpolig / wissel / kruis / serie
  - Centraaldoos/aansluitpunt ten behoeve van verlichting
  - Thermostaat (1.500+V)
  - CO2 opmer, gekoppeld aan WTW-unit
  - Aansluitpunt ten behoeve van wandlamp en/of wand-/spiegelverlichting (excl. armatuur)
  - Schakeldraad en "vaste" voeding/fase (L + N + PE + Schakeldraad)
  - (Buiten) Wand-/plafondlichtpunt (incl. LED armatuur)
  - Contactdoos 1-voudig met beschermingscontact
  - Contactdoos 2-voudig met beschermingscontact
  - Contactdoos 1/2/3/4/5-voudig met beschermingscontact, individuele of duo-inbouwdoos
  - Contactdoos uitgevoerd met "Verhoogde aanraakbeveiliging" (Kindveilig)
  - Contactdoos, voorzien van klappdeksel
  - Contactdoos, spatwaterdicht opbouw (klappdeksel)
  - Perilex contactdoos 400/230V-16A (3F+N+A)
  - Kookgroep: Perilex contactdoos 2x230V-16A (2F+2N+A)
  - Ventilatie: Perilex contactdoos t.b.v. aansluiten 3-standen schakelaar MV/WTW (F+N+A+ 2 standen (230V))
  - 3-standen schakelaar t.b.v. MV/WTW (1.050/1.500+V)
  - Verdelers vloerverwarming

### Verkooptekening

Kavelnr.  
W17-4

Onderdeel:  
Plattegronden

Datum  
29-01-2026

Schaal:  
1:100

Formaat:  
A1

Status:  
Concept